

Indústria sucroenergética

Mobil™

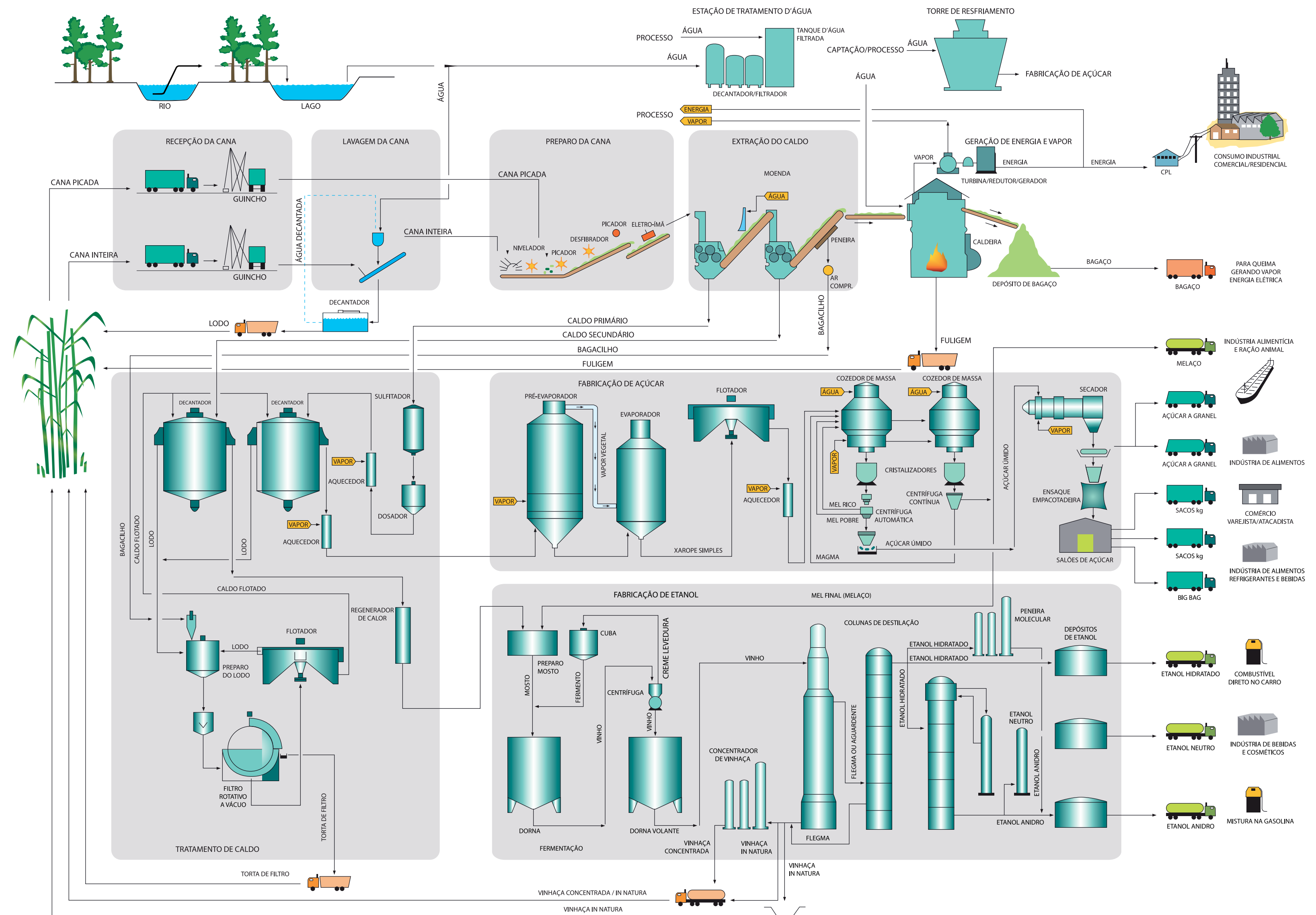


Lubrificantes Industriais Mobil™ para a Indústria Sucroenergética

A Mobil desenvolve, há anos, sua gama de produtos de alto desempenho para o segmento sucroenergético, proporcionando excelentes resultados para as usinas, inclusive mudando alguns conceitos antigos de lubrificação de mancais de moendas, redutores e volandeiras, entre outros componentes.

A Vantagem dos produtos Mobil™: produtividade pela lubrificação.

Atualmente, em função dos períodos de safras mais extensos e do tempo disponível para manutenção dos equipamentos cada vez mais reduzidos, as usinas têm tido a necessidade de utilizar lubrificantes que permitam uma operação mais prolongada, com pouca necessidade de relubrificação, que mantenham os equipamentos limpos e que acarretem em um menor nível de desgaste dos seus componentes. Todos estes ingredientes somados permitem para as usinas reduções de custos de manutenção bastante significativas, principalmente no aspecto de produtividade dos equipamentos e consumo de peças de reposição. Antes mesmo de saber que o setor sucroenergético cresceria tanto no Brasil, nós já estávamos aqui inovando, pesquisando e investindo.



A aplicação de novas tecnologias em lubrificação proporciona menor desgaste dos componentes e permite uma operação mais segura dos equipamentos.

Este é um guia rápido para a recomendação de lubrificantes. Verifique sempre as especificações recomendadas pelo fabricante

Guia de Lubrificação para Usinas de Cana de Açúcar e Etanol

Para atender as necessidades específicas da indústria sucroenergética, oferecemos uma linha completa de produtos de altíssima performance. Formulados com tecnologia de ponta através de nosso conhecimento profundo das usinas, estes produtos aumentam a vida útil dos equipamentos, reduzem o tempo de parada e otimizam os custos de operação. A seguir, conheça nossa recomendação de produto para cada etapa da produção de açúcar e etanol.

ACIONAMENTO DAS MOENDAS Redutores DRB e R2SF - Engrenagens bi-helicoidais e de dentes retos

Mobilgear™ 600 XP 3200, Mobil SHC™ Gear 3200 / 6800 e Mobil™ SM EP Série

Óleos de viscosidade elevada para aplicação em grandes redutores e engrenagens com baixa velocidade de rotação e alta carga. Linha Mobilgear™ 600 XP Série em base mineral e as linhas Mobil SHC™ Gear Série e Mobil™ SM EP em base sintética com viscosidades crescentes.

Redutores de dentes cementados (Duro Duro) / Planetários

Mobilgear™ 600 XP série, Mobilgear SHC™ XMP série e Mobil SHC™ Gear Série: Óleos de base mineral (Mobilgear™ 600 XP Série) e 100% sintética (Mobil SHC™ XMP Série/ Mobil SHC™ Gear Série) desenvolvidos para atender as severas condições de operação destes tipos de redutores, capazes de evitar o aparecimento do micropitting e estabilizar a sua progressão. Oferecem proteção para todos os componentes críticos das caixas de engrenagens incluindo rolamentos e vedações. Produtos atendem ao teste de Microcorrosão FZG, FVA 54.

Pátio de Cana e Moenda

RECEPÇÃO DA CANA

Sistema Hidráulico	Mobil DTE™ 20 Ultra Série
Engraxe em geral	Mobilgrease XHP™ 222

LAVAGEM DA CANA

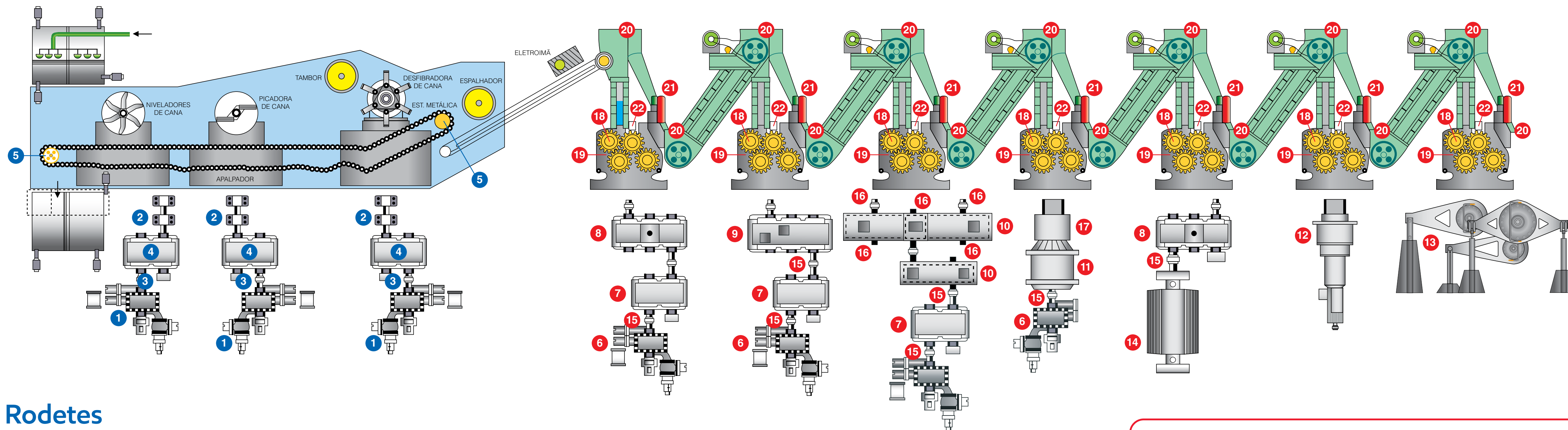
Redutores de Velocidade	Mobilgear™ 600 XP série Mobil Spartan™ EP série
Mancais Lubrificados a Graxa	Mobilgrease XHP™ 222
Engrenagens Envelopadas	Mobilgear™ 600 XP Série Mobil SHC™ Gear 3200



Mancais de Rolos de Moenda

Mobil SHC™ Gear 6800: Lubrificante 100% sintético de desempenho excepcional para mancais de rolos de moenda quando recomendada a aplicação de um produto na faixa de viscosidade entre 6.000 a 8.000 cSt a 40 °C.

Mobil™ SM EP 16M / 22M: Lubrificantes de viscosidade ultra-alta, 100% sintéticos, eficazes em aplicações de alta temperatura, alta carga e baixa velocidade. Apesar de suas altas viscosidades de 16.000 e 22.000 cSt a 40°C, respectivamente, preservam sua fluidez e bombeabilidade em baixas temperaturas.



Rodetes

Mobilgrease XHP™ 681 Mine: Formulada com espessante complexo de lítio, grau de viscosidade ISSO VG 680 e uma estrutura de polímeros melhorada para proporcionar resistência à água e estabilidade ao cisalhamento que são vitais para uma boa lubrificação. Sua aditivação AW/EP, combinada com 5% de bissulfeto de molibdênio, proporciona grande capacidade de resistência a altas cargas e baixa velocidade. Ou seja, se adapta muito bem às condições operacionais enfrentadas pelos rodetes das moendas de cana de açúcar. Além disso, a Mobilgrease XHP™ 681 Mine tem elevada aderência e durabilidade, ótima resistência a remoção por água e boa compatibilidade com ligas de aço ou de cobre dos mancais e materiais convencionais de vedação. Por fim, a sua consistência NLGI 1 garante boas características de bombeamento mesmo em temperaturas moderadamente baixas.

Preparo da Cana

1 Turbina a Vapor	Mobil DTE™ 700 Série
2 Mancais do Eixo	Mobilgrease XHP™ 222
3 Acoplamentos	Mobilgrease™ XTC
4 Redutores de Alta	Mobilgear™ 600 XP Série Spartan™ EP Série
5 Mancais dos Eixos da Esteira Metálica	Mobilgrease XHP™ 222

Extração do Caldo

6 Turbina a Vapor	Mobil DTE™ 700 Série Mobil DTE™ Série Nominal
7 Redutores de Alta	Mobilgear™ 600 XP Série Mobil Spartan™ EP Série
8 Redutores de Baixa (Tipo "Duro Duro")	Mobilgear 600 XP série Mobilgear SHC™ XMP série Mobil SHC™ Gear série
9 Redutores de Baixa (R2SF/ DRB/ R2DF 2560)	Mobilgear™ 600 XP 3200 Mobil SHC™ Gear 3200

10 Bi-helicoidais/ Dentes Retos

Mobilgrease™ XHP 222
Mobil SHC™ Gear Série
Mobil™ SM EP Série

11 Redutor Planetário

Mobilgear™ 600 XP série
Mobilgear SHC™ XMP série
Mobil SHC™ Gear Série

12 Acionamento Co-Axial do Rolo

Mobilgear™ 600 XP série
Mobilgear SHC™ XMP série
Mobil SHC™ Gear série

13 Acionamento Hidráulico

Mobil Vacuoline™ 500 Série
Mobil SHC™ 600 Série

14 Motor Elétrico

Mobil Polyrex™ EM

15 Acoplamentos

Mobilgrease™ XTC

16 Mancais das Engrenagens Bi-helicoidais e Dentes Retos

Mobil™ Extra Hecla Super
Cylinder Oil Mineral

17 Luvas do Acoplamento (Palito)

Mobilgrease XHP™ 222

18 Rodetes Aspersão/Banho Aspersão/Gotejamento

Mobilgrease XHP™ 681 Mine

19 Mancais dos Rolos da Moenda Eixo do Desaguador – Difusor

Mobil™ SM EP 22M

20 Mancais dos Eixos das Esteiras

Mobilgrease XHP™ 222
Mobilith SHC™ 460

21 Amortecedores Hidro-pneumáticos

Mobil DTE™ 20 Ultra Série

22 Placas do Castelo

Mobilgrease XHP™ 222

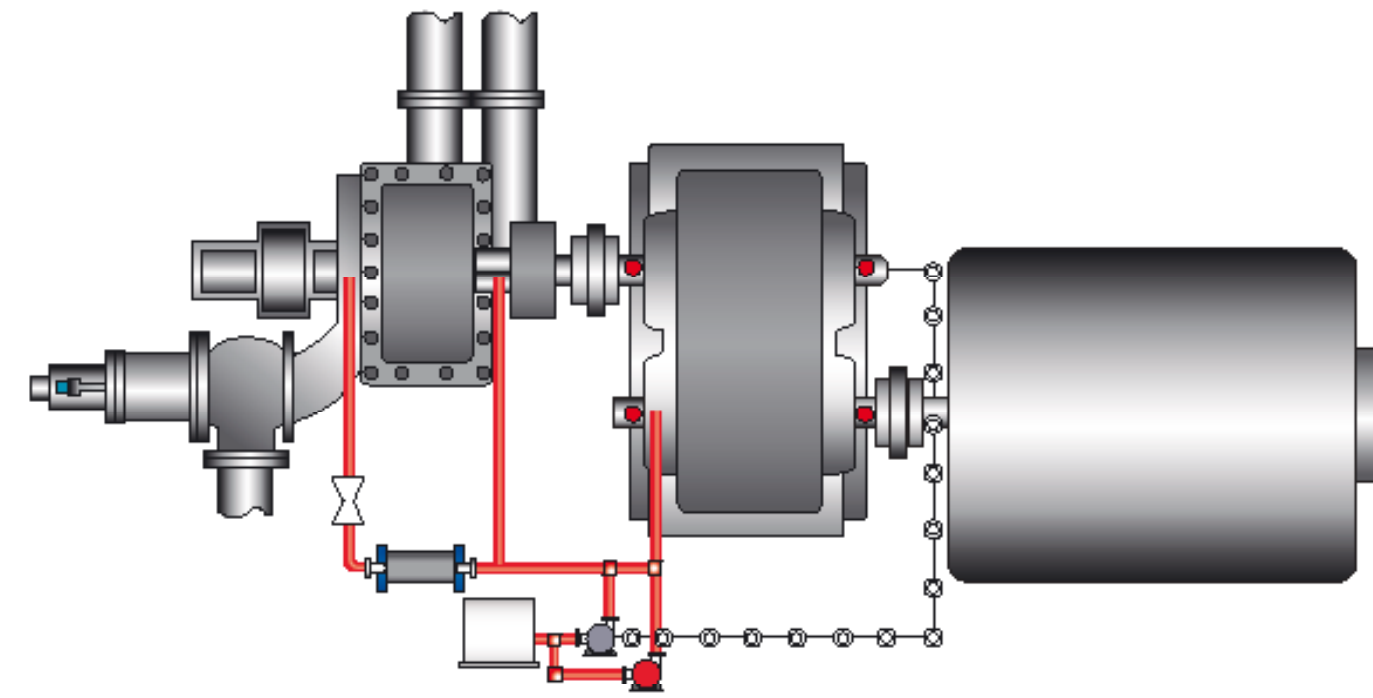
Geração de energia e vapor

Mobil DTE™ 700 Série e Mobil DTE™ Série Nominal:

Lubrificantes para sistemas de circulação, desenvolvidos para aplicações em conjunto de turbinas a vapor e hidráulicas e em outros sistemas em que são requeridos óleos lubrificantes para longos períodos de utilização.

São formulados com óleos básicos altamente refinados e com um sistema de aditivos que proporcionam excepcional estabilidade química e térmica, rápida e completa separação da água, além de alta resistência à emulsificação. A série Mobil DTE™ 700 possui maior resistência à formação de borra e verniz e vida útil superior.

Mobil DTE™ 846: Desenvolvido para uso em turbinas a vapor sob severas condições de operação, é formulado com óleos básicos altamente refinados em processos especiais, proporcionando excepcionais resistências térmica e à oxidação. Possui aditivos estudados para garantir excelente capacidade de separar-se da água. Sua fórmula também inclui um aditivo antidesgaste sem zinco para suportar cargas das turbinas. Mobil DTE™ 800 série é especialmente indicado para turbinas com redutor lubrificado pelo mesmo óleo. Nesta situação às demais séries de produtos Mobil para turbinas não são aplicáveis.



Fabricação de açúcar

Os óleos e graxas de grau alimentício Mobil™ atendem aos requisitos para contato incidental com alimentos do FDA (Food and Drug Administration), USDA (United States Department of Agriculture) e com registro no NSF International (instituições que certifica produtos e define padrões para proteção aos consumidores de alimentos, água etc).

Fabricação de Etanol

Centrífugas de Levedo	Mobil DTE™ FM 68*
Mancais	Mobil SHC™ Cibus 68*
Engrenagens	Mobilgear™ 600 XP Série Mobil Spartan™ EP Série
Turbo Gerador	Mobil DTE™ 768 Mobil DTE™ heavy Medium
Mancais dos Eixos	Mobil Polyrex™ EM

*Produto com registro NSF H1

Outras Aplicações Genéricas

Motores Elétricos	Mobil Polyrex™ EM
Redutores Coroa Sem-Fim	Mobil SHC™ 636
Redutores de Eixos Paralelos	Mobilgear™ 600 XP série
Lubrificação Geral à Graxa	Mobilgrease XHP™ 222
Acoplamentos	Mobilgrease™ XTC

Fabricação de Açúcar

Bombas Centrífugas	Mobil DTE™ 768 Mobil DTE™ 26 Ultra Mobil™ Hidráulico AW 68 HLP
Redutores Coroa Sem-Fim dos Decantadores	Mobil SHC™ Gear 680 Mobil SHC™ 636
Cristalizadores	Mobil SHC™ Gear 6800 Mobil™ SM EP 9000
Compressores de Ar de Parafusos	Mobil SHC™ Rarus Série
Compressores de Ar Alternativos	Mobil DTE™ 768 Mobil DTE™ 26 Ultra
Centrífugas Contínuas de Açúcar	Mobil DTE™ FM 68* Mobil SHC™ Cibus 68*
Centrífugas de Açúcar de Primeira	Mobil DTE™ FM 68 Mobil SHC™ Cibus 68*
Transportadores de Açúcar e Elevadores de Caçambas	Mobilgrease™ FM 222 Mobil SHC™ Cibus 320
Mancais dos Eixos Redutores	
Secador de Açúcar	Mobilgear™ 600 XP Mobil Spartan™ EP série Mobilgrease XHP™ 222
Redutor Mancais Correntes	Mobil Super Moto™ Chain Lube Mobil™ SM EP 22M
Engrenagens Expostas e Polias de Apoio do Tambor	Mobil™ SM EP 22M
Transportadores de Açúcar do Silo	Mobil SHC™ Cibus 320*
Mancais dos Eixos Redutores	
Máquina de Costura	Mobil DTE™ FM 32 Mobil SHC™ Cibus 32

*Produto com registro NSF H1

Geração de Energia e Vapor

Elevadores e Distribuidores de Bagaço	Mobilgear™ 600 XP série
Redutores	Mobil Spartan EP série
Turbo Gerador	Mobil DTE™ 700 Série Mobil DTE™ 800 Série Mobil DTE™ Série Nominal
Mancais dos Eixos	Mobilgrease XHP™ 222
Turbo Bombas de Alimentação d'Água das Caldeiras	Mobil DTE™ 26 Ultra
Exaustores da Caldeira	Mobilgrease XHP™ 222 Mobiltemp SHC™ 100

Cosan Lubrificantes e Especialidades S.A.

Moove
Av. Brigadeiro Faria Lima 4100, 8º andar
Itaim Bibi
São Paulo/SP
04538-132
Brasil

The Mobil logo is centered within a blue circle, which is itself inside a larger red circle. The logo consists of the word "Mobil" in a white, bold, sans-serif font. The letter "o" is stylized with a red center and a white outline. A small "TM" trademark symbol is positioned to the upper right of the word.

Mobil™

© 2020. Todos os direitos reservados a Cosan Lubrificantes e Especialidades S.A. Proibida reprodução ou distribuição sem autorização. Todas as marcas utilizadas neste material são marcas ou marcas registradas da Exxon Mobil Corporation ou uma de suas subsidiárias, utilizadas por Cosan Lubrificantes e Especialidades S.A., ou uma de suas subsidiárias, sob licença. Outras marcas ou nomes de produtos utilizados neste material são de propriedade de seus respectivos donos.